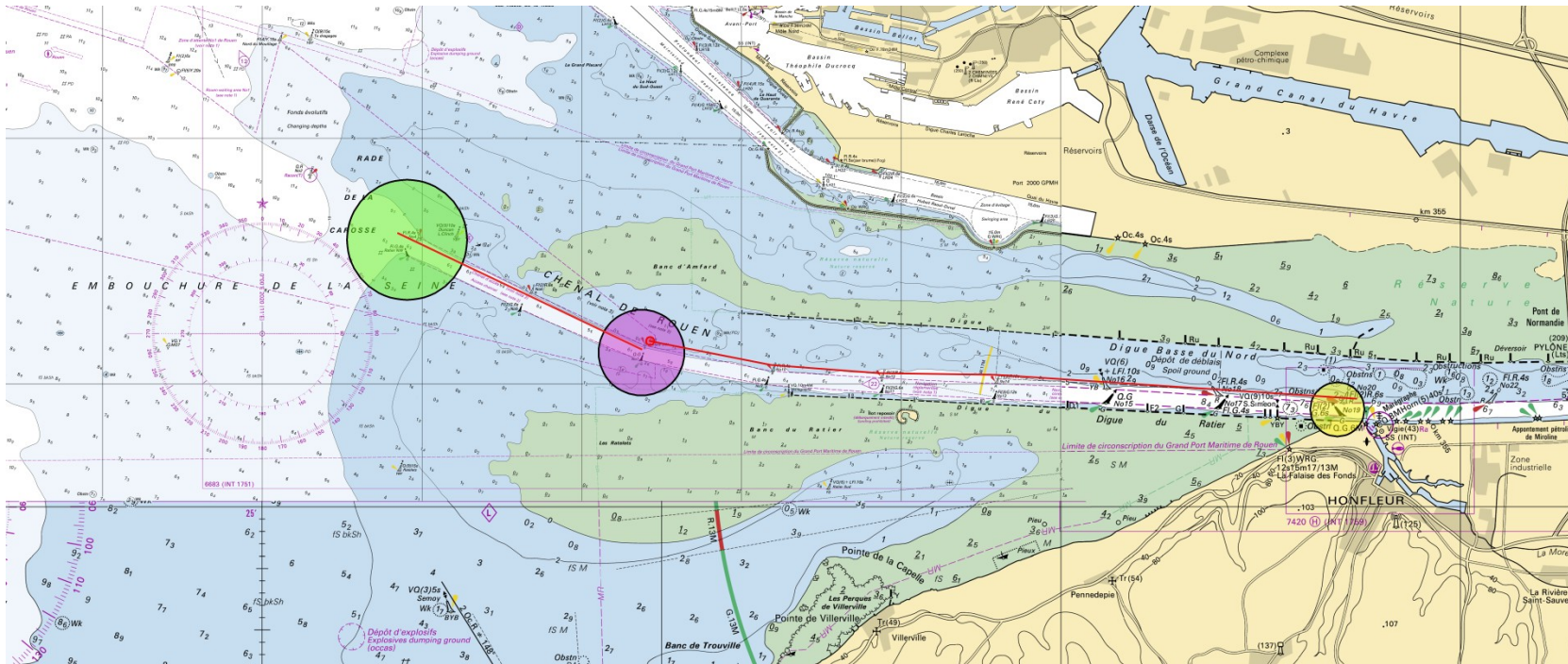






Carte Générale de Navigation pour venir à Honfleur



Légende

-  1 - Couple de bouée 4-5(Ratier NW) : entrer dans le chenal de Rouen. Veille sécurité canal 73 (tour de contrôle trafic). Heure optimale pour embouquer le chenal : PM Le Havre -3h (courant favorable et entrée Honfleur sans sassage).
-  2 - A partir du couple de bouées 6-7(Amfard SW) : naviguer au nord des bouées rouges en les laissant à tribord à environ 15 mètres, jusqu'au nord de la bouée 20.
-  3 - Au nord de la bouée 20 : préparer le croisement du chenal sans gêner le trafic commercial (appel VHF 73) en restant au nord, face au SAS Ecluse (appel VHF 17). N'engager la traversée du chenal qu'à la double condition : feu SAS-Ecluse au vert et sans gêner le trafic commercial.
-  Tracé de votre navigation